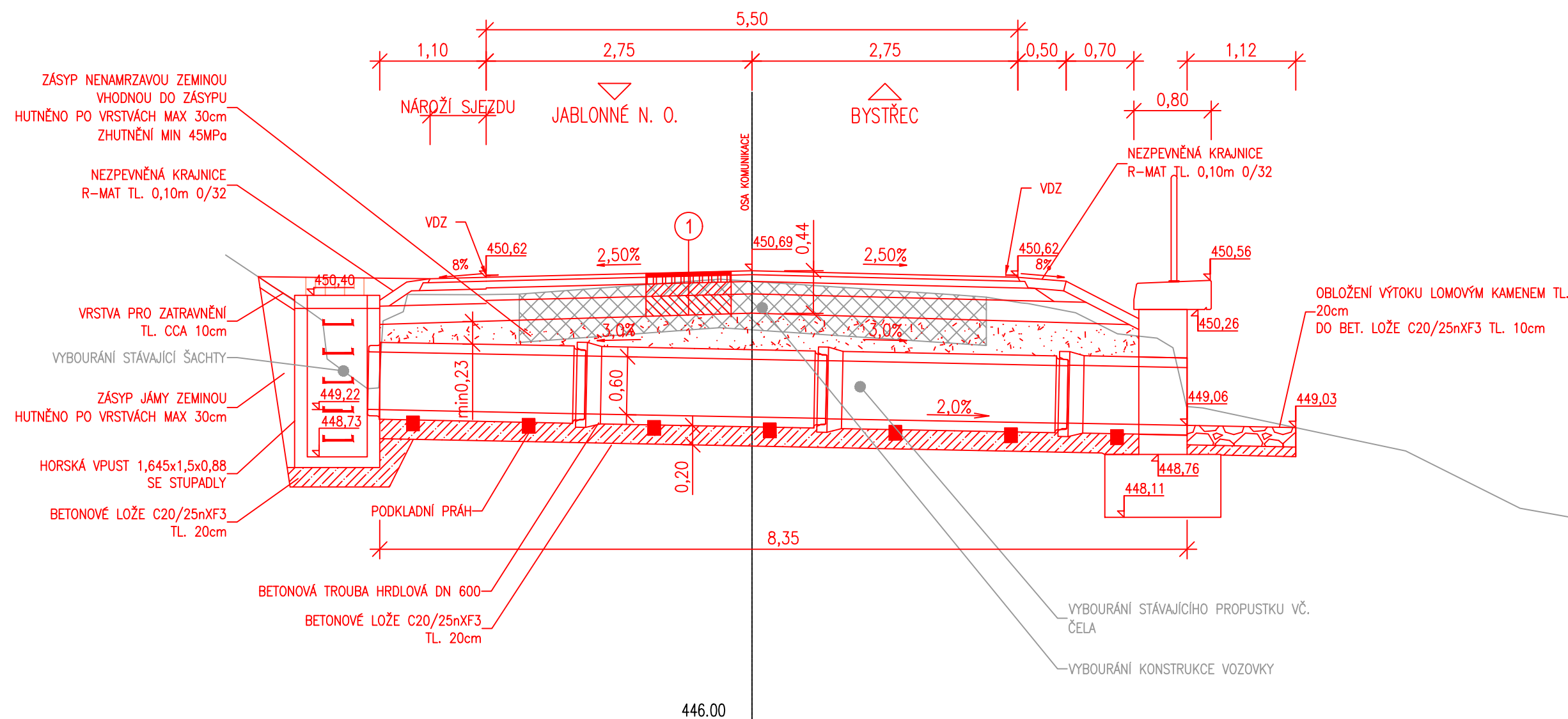
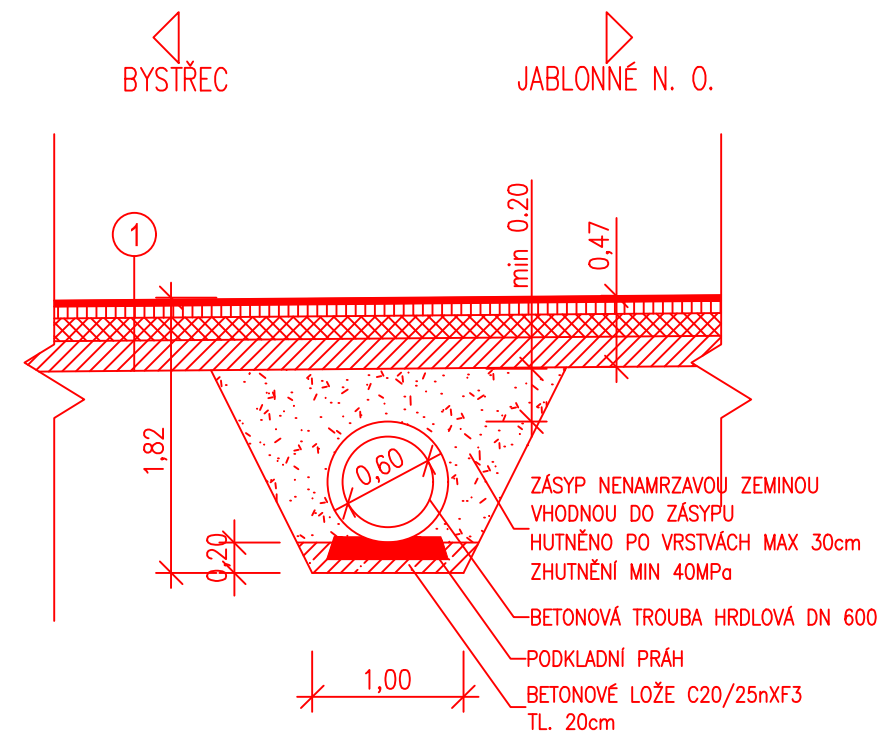


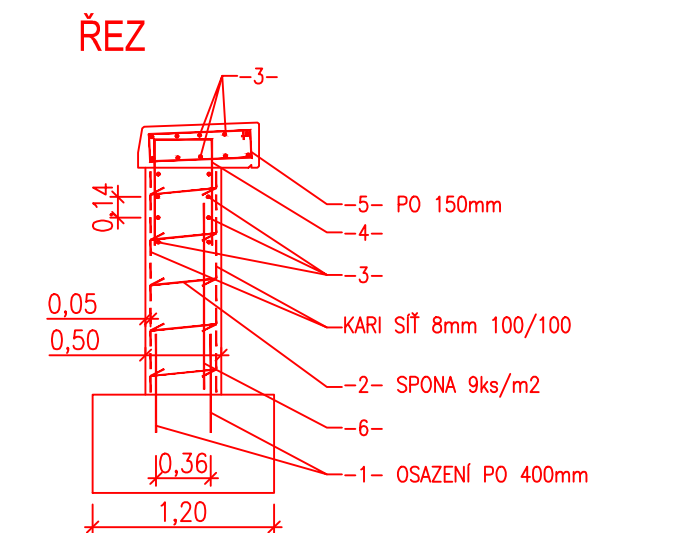
PROPUSTEK KM 0,92078



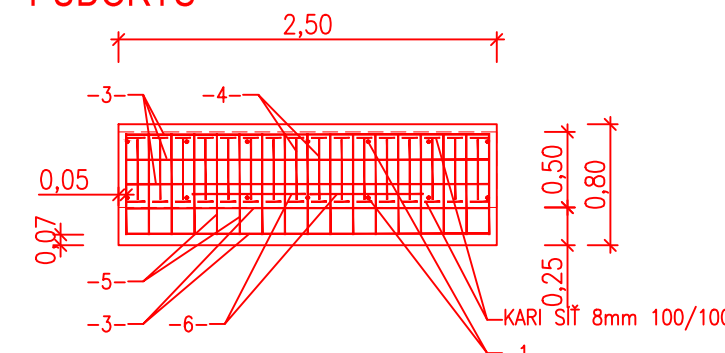
## PŘÍČNÝ ŘEZ V OSE KOMUNIKACE



## VÝKRESY VÝZTUŽE

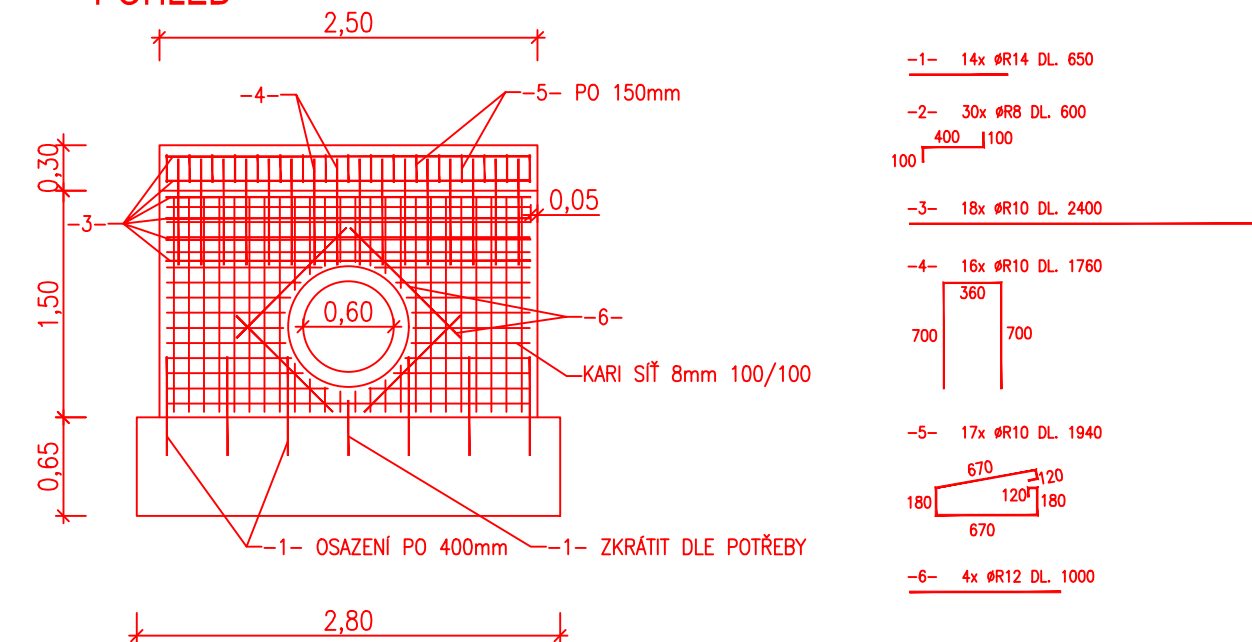


PŮDORYS



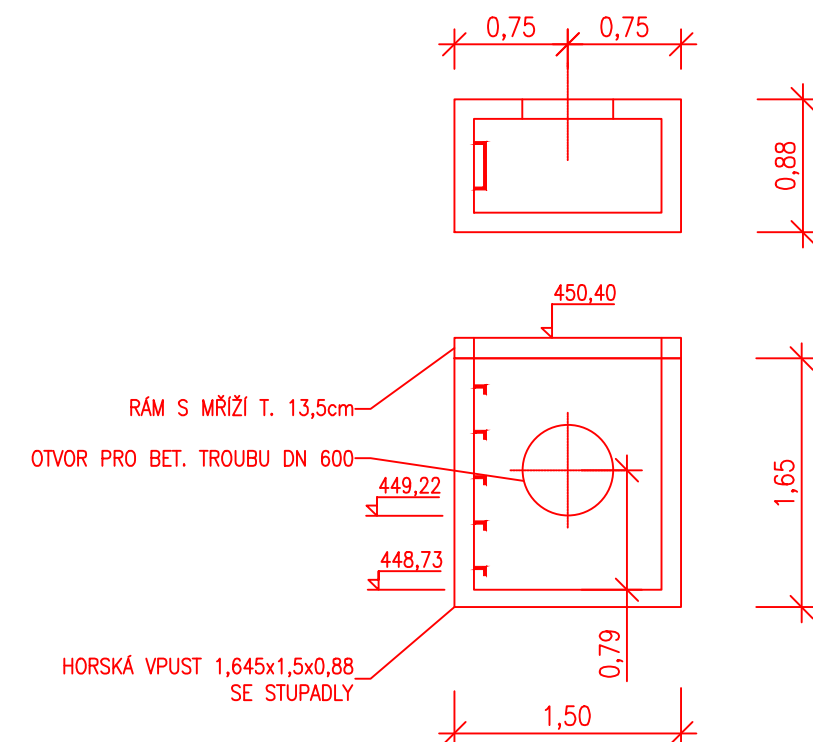
CELÉ TĚLO VÝTOKOVÉHO ČELA BUDE OPATŘENO HYDROFOBním NÁTĚREM  
BETON ČELA C30/37XF4  
VÝTUŽ 1 BUDE OSAZENA DO VYVRTANÝCH DĚR V ZÁKLADU  
A ZALEPENA CEMENTOVOU MALTOU

## POHLED

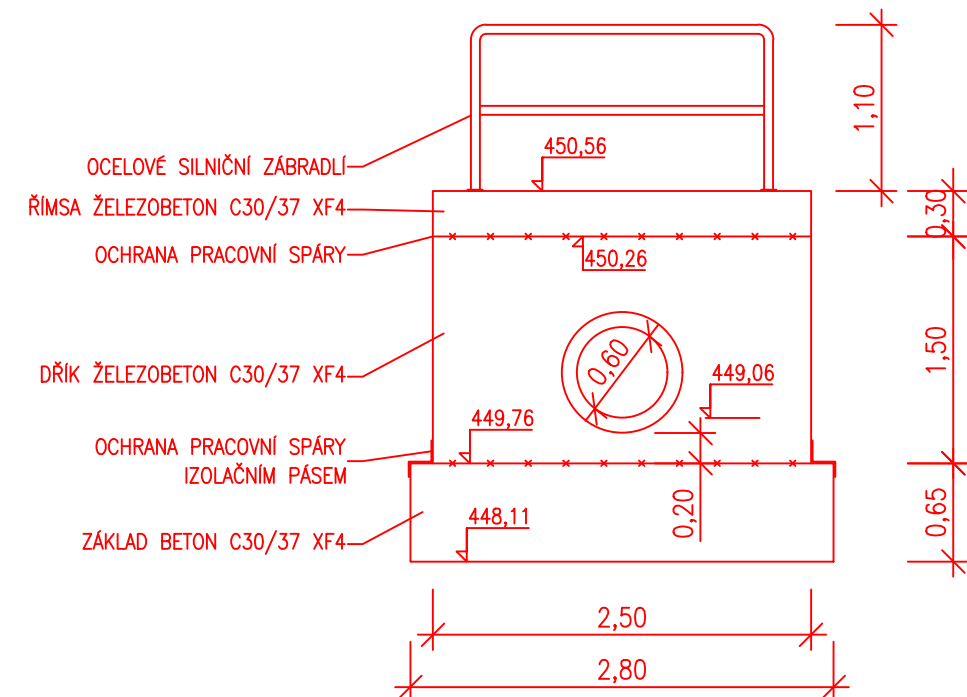


OZNAČENÍ POLOŽKY	PROFIL	DÉLKA [mm]	POČET [ks]	celková délka [m]			
				R8	R10	R12	R14
1	R14	650	14				9,10
2	R8	600	30	18,00			
3	R10	2400	18		43,20		
4	R10	1760	16		28,16		
5	R10	1940	17		32,98		
6	R12	1000	4			4,00	
délka celkem [m]				18,00	104,34	4,00	9,10
hmotnost 1bm [kg/m]				0,400	0,620	0,890	1,210
hmotnost celková [kg]				7,200	64,691	3,560	11,011
součet hmotností [kg]				<b>86,462</b>			

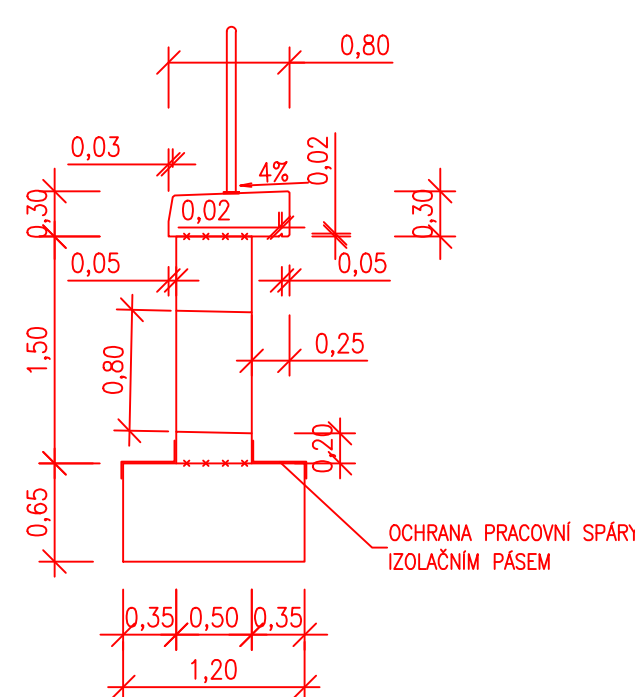
## SCHÉMA HORSKÉ VPUSTI



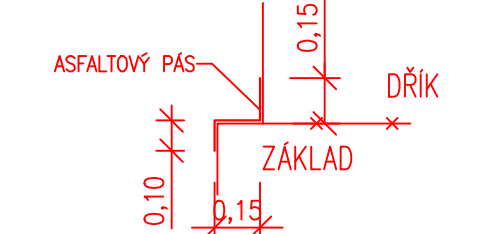
## POHLED NA VÝTOKOVÉ ČELO



## ŘEZ ČELEM



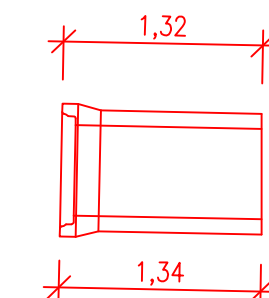
## DETAIL PRACOVNÍ SPÁRY NA ZÁKLADU







## DETAIL PRACOVNÍ SPÁRY POD ŘÍMSOU



## SEŘÍZNUTÍ VÝTOKOVÉ TROUBY



PROJEKTANT: Ing. Jakub Holý	VYPRACOVAL: Ing. Jakub Holý	KONTROLOVAL: Ing. František Haburaj, Ph.D.	ZPRACOVATEL: 	
				
INVESTOR: Správa a údržba silnic Pardubického kraje, Doubravice 98, 533 534 Pardubice			ČÍSLO ZAKÁZKY:	FORMÁT: 4 x A4
KRAJ / OBEC: Pardubický kraj / Jablonné nad Orlicí				
STAVBA:			DATUM:	4.2022
SILNICE III/31113 JABLONNÉ NAD ORLICÍ – BYSTŘEC			STUPEŇ:	PDPS
			MĚŘÍTKO:	1:50
STAVEBNÍ OBJEKT: SO 102 UL. BYSTŘECKÁ – BYSTŘEC			ČÁST:	PŘÍL. Č.: 2.5
NÁZEV PŘÍLOHY: PROPUSTEK V KM 0,92078			D.1.2	
DOKUMENTACE JE UŽÍVAT POUZE VE SMYSLU PŘÍSLUŠNÉ SMLOUVY O DÍLO. VÝKRES, ČI JEHO ČÁST, MŮŽE BYT KOPÍROVÁN NEBO JINÝM ZPŮSOBEM ROZŠÍŘOVÁN POUZE PO PŘEDCHOZÍM SOUHLASU ZPRACOVATELE.				